

Розумні Рішення від GC

для всіх ваших Клінічних Випадків

Мистецтво Реставраційного Лікування



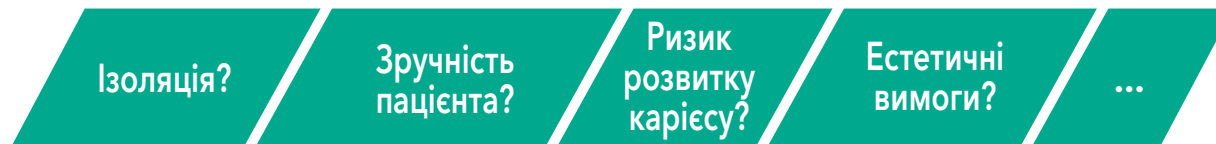
Як обрати оптимальний реставраційний матеріал?

Сьогодні, як ніколи раніше, на ринку представлено багато видів реставраційних матеріалів, і стає дедалі складніше визначити, який з них є оптимальним для окремого клінічного випадку.

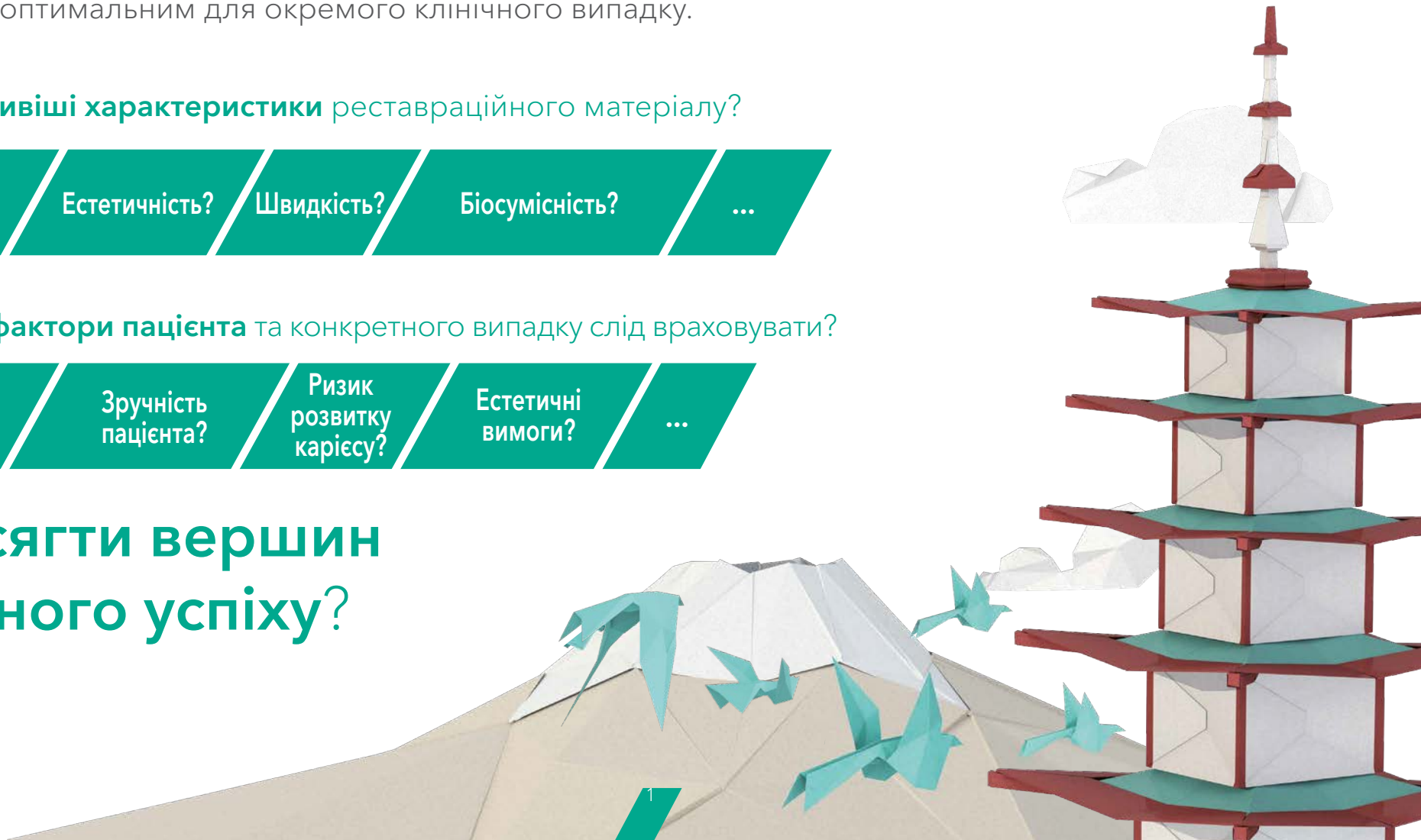
Які **найважливіші характеристики** реставраційного матеріалу?



Які **основні фактори пацієнта** та конкретного випадку слід враховувати?



Як досягти вершин клінічного успіху?



Відкрийте для себе інноваційні рішення GC для всіх ваших реставраційних завдань

З часу створення компанія GC завжди приділяла увагу розробці **інноваційних реставраційних матеріалів** для будь-яких клінічних ситуацій.

Через понад сто років компанія GC з гордістю представляє повну лінійку реставраційних продуктів та запрошує до детального ознайомлення з...

Розумними рішеннями GC для всіх ваших клінічних завдань.



RESTORATIVE
S O L U T I O N S

Який реставраційний матеріал обрати...

Високий ризик розвитку карієсу?



Менш лояльні пацієнти?



Потреба у тимчасовому рішенні?



Неможлива ідеальна ізоляція робочого поля?



Помірні естетичні вимоги чи потреба в недорогому рішенні?



Оберіть **Склоіономер**



Оберіть **Скло**

...для конкретного клінічного випадку?

Потреба у довготривалому рішенні?



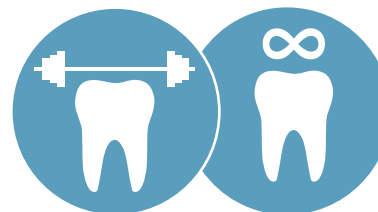
Можлива належна ізоляція робочого поля?



Високі естетичні вимоги?



Необхідна висока міцність?



гібрид



Оберіть **Композит**





Реставраційні продукти - це наше Надбання

Склоіономери від GC

- GC Fuji II LC
- GC Fuji TRIAGE
- Сімейство GC Fuji IX
- Кондиціонери

Унікальні переваги склоіономерів



Склоіономери – вологостійкі

Використання кофердама є **необов'язковим** при виконанні склоіономерної реставрації, адже ці матеріали – **вологостійкі**. Це велика перевага для **підясених випадків** або при **обмеженому робочому часі**.



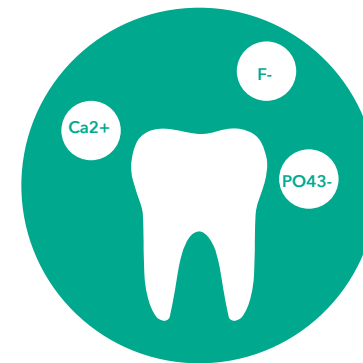
Склоіономерні **цементи** хімічно з'єднуються з тканинами зуба

Склоіономери **хімічно приєднуються** до зубів, без використання адгезивів чи праймерів. Від **молодої апризматичної емалі** до **старого склеротичного дентину** – це забезпечує **надійне крайове прилягання** та **оптимальну довговічність** реставрації.



Склоіономерні **цементи** дружні до зубів

Склоіономери можна використовувати при техніці **часткового видалення уражених карієсом тканин**, що дозволяє здійснювати мінімально інвазивне препарування. Оскільки не застосовується протравлення – **відсутній ризик постопераційної чутливості**.



Склоіономери є **природним резервуаром** іонів

Завдяки іонному обміну іони поглинаються з навколишнього середовища (слина, зубна паста...) та дифундують у структури зуба. Це надає склоіономеру здатність **стимулювати ремінералізацію тканин зуба та запобігати їх демінералізації**. Крім того, цей біоактивний матеріал реагує на рівень кислотності в порожнині рота шляхом посилення іонного обміну для забезпечення додаткового захисту.

GC Fuji II LC

Склоіономерний реставраційний цемент
світлового затвердіння, модифікований смолами



Проста техніка – Естетичні довготривалі результати

Ключові переваги

- **Контрольоване твердіння** за допомогою світла для спрощення процедури
- Відмінні **естетичність і прозорість**
- Неперевершені **доведені клінічні результати**
- Ідеальний для лікування **пришийкової ерозії /абфракції, реставрації цементу кореня** та дитячої стоматології
- Також оптимальний для **закритої та відритої сендвіч-техніки**
- Якісна хімічна адгезія для **ідеального крайового прилягання**
- **Обмін іонів:** поглинання та дифузія іонів, **створення міцного та кислотостійкого зв'язку між тканинами зуба та матеріалом**

«Fuji II LC – це ідеальний матеріал в разі проблемної ізоляції робочого поля, зокрема для лікування дітей чи людей похилого віку. Fuji II LC також добре приєднується до дентину – навіть склеротичного – що робить його відмінним варіантом для реставрацій V Класу, особливо спричинених стиранням.»
Лікар Martin Hoftvedt, Норвегія

Форма випуску

- Капсули
- Порошок/рідина

Відтінки

- A1, A2, A3, A3.5, A4, B2, B3, B4, C2, C4, D2



Реставрація пришийкової ерозії з використанням Fuji II LC



З люб'язного дозволу лікаря Geoff Knight, Австралія



Реставрація III Класу порожнин в молочному зубі з використанням Fuji II LC



З люб'язного дозволу лікаря Jamie Lucas, Австралія

GC Fuji TRIAGE®

Високотекучий склоіомерний цемент для герметизації та тимчасових реставрацій



Найкращий багатоцільовий матеріал для складних випадків
Чудовий спосіб зупинити розвиток карієсу та захистити поверхню тканин зуба

Ключові переваги

- Вологостійкість для безпроблемного внесення, навіть для молярів, які лише частково прорізилися
- Низька в'язкість та висока текучість для **ідеальної герметизації глибоких порожнин та фісур**
- **Біодоступність іонів**, необхідних для запобігання демінералізації зуба, забезпечує карієстатичні **властивості зубів**
- **Найкращий продукт для ускладнених випадків**: діти, пацієнти похилого віку, високий ризик карієсу, зуби з гіпомінералізацією...
- Доступний в унікальному **рожевому відтінку** з можливістю **прискореного твердіння**, який дозволяє легко **візуально контролювати** реставрацію з часом
- **Легке видалення напівпостійних реставрацій або ендодонтичного запечатування** завдяки рожевому кольору
- Також оптимальний для лікування **гіперчутливості**

Форма випуску

- Капсули
- Порошок/рідина

Відтінки

- Рожевий, білий

«Як один з перших користувачів Fuji Triage у Франції та після стількох років використання, я досі вірний цьому склоіомерному цементові. Він не має рівних та дуже зручний для щоденної профілактичної стоматології.»

Лікар Michel Blique, Франція



Захист за допомогою Fuji TRIAGE (Рожевий) молярів, що частково прорізилися

З люб'язного дозволу лікаря Michel Blique, Франція



Захист за допомогою Fuji TRIAGE (Білий) поверхні кореня

З люб'язного дозволу лікаря Graeme Milicich, Нова Зеландія

GC Fuji IX GP, GP FAST & GP EXTRA

Паковальний реставраційний склоіономерний цемент для жувальних зубів



Перевірений «золотий стандарт»! Безвідмовні склоіомери для реставрації жувальних зубів

Ключові переваги

- **Пластичні** матеріали, які **легко вносяться та контуруються**
- Відсутність смол
- **Біоактивний матеріал:** поглинання іонів сприяє зміцненню реставрації та збільшує її **довговічність**
- Ідеально підходить для використання у **закритій сендвіч-техніці** та для **напівпостійних реставрацій**
- При **селективному видаленні уражених карієсом тканин** або методиці ART (атравматичне реставраційне лікування); розвиток карієсу можна загальмувати за допомогою іонного обміну
- Fuji IX GP FAST демонструє **набагато коротший час процедури:** лише 3 хвилини від змішування до завершення
- Fuji IX GP EXTRA пропонує **вищу прозорість**

«Fuji IX GP EXTRA – це основний багатоцільовий склоіономерний реставраційний матеріал, що характеризується простою технікою роботи, найкращими самоадгезивними властивостями (як для традиційних СИЦ) та високою міцністю. Fuji IX GP EXTRA – це незрівнянний, клінічно перевірений матеріал, що залишається найуніверсальнішим склоіономерним цементом.»
Лікар Akit Patel, Великобританія

Форма випуску

- Fuji IX GP FAST: Капсули
- Fuji IX GP & GC Fuji IX GP EXTRA: Капсули та порошок/рідина

Відтінки

- Fuji IX GP: A2, A3, A3.5, B2, B3, C4
- Fuji IX GP FAST: A1, A2, A3, A3.5, B2, B3, C4
- Fuji IX GP EXTRA: A1, A2, A3, A3.5, B1, B2, B3, C4



Амальгамна реставрація, яка вийшла з ладу



Видалення амальгами та препарування



Відновлення за допомогою Fuji IX GP EXTRA



Фінальний вигляд тимчасової реставрації

/// G-COAT PLUS

Нанонаповнений самоадгезивний захисний лак світлової полімеризації

Ключові переваги

- Однодисперсійне нанонаповнене захисне покриття для склоіомерних, композитних та тимчасових реставрацій
- Запобігає початковій чутливості склоіомерів до води
- Економить час полірування
- Підвищує міцність, в'язкість та забезпечує зносостійкість



Внесення Fuji IX GP

З люб'язного дозволу лікаря Jamie Lucas, Австралія



Нанесення G-COAT PLUS з подальшою полімеризацією

З люб'язного дозволу лікаря Jamie Lucas, Австралія

/// Кондиціонери від GC

Ключові переваги

- Ефективно очищують поверхню для покращеної адгезії
- Підвищена змочуваність та адаптація до реставраційного матеріалу
- Адаптує дентин та емаль до хімічної адгезії без відкриття дентинних каналців
- Покращує крайове прилягання
- Блакитний відтінок для контрольованого нанесення

/// Dentin Conditioner

Кондиціонер для обробки порожнин на основі поліакрилової кислоти



- 10% розчин поліакрилової кислоти з часом нанесення 20 секунд

/// Cavity Conditioner

Розчин для очищення порожнин



- 20% розчин поліакрилової кислоти з часом нанесення 10 секунд
- 3% розчин гексагідрату хлориду алюмінію для запечатування дентинних каналців та зниження ризику післяопераційної чутливості

Нове Покоління ДОВГОВІЧНИХ реставрацій

Довговічні
біоміметичні
системи
від GC

- EQUIA
- EQUIA Forte HT

EQUIA®

Довговічна реставраційна система
з матеріалом "балк-філ"



Перевірена реставраційна система для жувальних зубів. Спрощене досягнення довготривалої естетики

Ключові переваги

- **Довговічні реставрації** завдяки поєднанню **швидкотвердого та прозорого паковального** матеріалу (EQUIA Fil) та **високонаповненого смолами покриття** (EQUIA Coat)
- **Швидкий та невибагливий до техніки використання постійний** матеріал
- Висока **міцність на розрив, міцність на вигин та зносостійкість**
- Міцність матеріалу збільшується з часом завдяки **унікальному ефекту дозрівання** у слині
- Загальний робочий час процедури **лише 3 хв 30 сек**
- **Найбільш естетичний матеріал у своєму класі** завдяки **високій прозорості**
- **10 років клінічного використання**, що демонструє відмінний результат у реставраціях жувальних зубів

Форма випуску

- EQUIA Fil: Капсули
- EQUIA Coat: Пляшечка

Відтінки

- A1, A2, A3, A3.5, B1, B2, B3, C4, SW

«Реставраційна система EQUIA розроблена для тимчасових та постійних реставрацій (малі оклюзійні та проксимальні порожнини), має виняткові переваги: хімічну адгезію до тканин зуба, крайове прилягання, покращені механічні властивості, невибагливість до техніки виконання реставрації, швидку процедуру та біосумісність.»
Лікар Jean-Pierre Attal, Франція



Естетична заміна амальгами з використанням EQUIA



Реставрація порожнини V Класу з використанням EQUIA



Додаткові переваги склогібридної технології



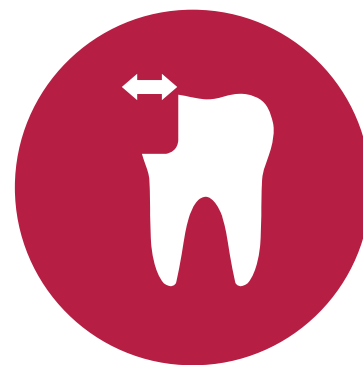
Склогібриди зводять реставрацію на новий рівень

Склогібридна система пропонує **надзвичайну міцність скла**, поєднаного зі **зносостійкістю наповненого покриття**. Унікальна синергія між покриттям та реставраційним матеріалом **підвищує довговічність та зносостійкість** реставрації.



Склогібриди – це справні балк-філи!

Склогібридні **матеріали хімічно полімеризуються** за короткий час та не потребують пошарового нанесення. **Немає обмежень щодо глибини** полімеризації, **відсутня усадка**, що пов'язана із твердінням матеріалів. Це робить матеріали **дуже безпечним, біосумісним рішенням для внесення однією порцією**.



Склогібриди розширюють ваші можливості

Завдяки своїй стійкості, склогібриди – це єдині матеріали на основі скла, що мають **розширені показання**. Вони є ідеальними для реставрацій порожнин V Класу та **навантажених порожнин I та II Класу***.



Склогібриди – це довговічні реставрації

Клінічне дослідження** показало, що склогібриди є чудовим варіантом для **довговічних реставрацій жувальних зубів** та для **заміни старих амальгамних реставрацій**.

*Будь ласка, зверніться до інструкції з використання

**Склогібрид проти композиту для реставрації некаріозних пришийкових порожнин: стійкість, якість відновлення та вартість у рандомізованому контрольованому дослідженні через 3 роки Schwendicke F, 2021

/// EQUIA Forte™ HT

Довговічна реставраційна система
з матеріалом "балк-філ"



Економічна, довготривала реставраційна альтернатива

Ключові переваги

- Відмінний баланс **міцності та модельованості** завдяки інтелектуальному розподілу частинок **склогібридної технології**
- **Нелипка консистенція**, ідеальна для внесення однією порцією **без використання жодного бондингу**
- **Біоактивний матеріал**, підвищений іонний обмін в умовах підвищеної кислотності
- Ідеальний матеріал для **довготривалих реставрацій порожнин I та II Класу**
- Безпечне біоактивне лікування **глибоких порожнин з мінімізованою постопераційною чутливістю**
- Чудова **альтернатива амальгамі**
- Ідеально підходить для **відновлення зубів, уражених гіпомінералізацією**, завдяки чудовій хімічній адгезії навіть до необробленого дентину

«Естетика, біоміметичність, міцність та практичність... Завдяки цим властивостям EQUIA Forte HT забезпечує ефективніші варіанти лікування пацієнтів з глибокими каріозними ураженнями в моїй клінічній практиці – без будь-якої чутливості»

Лікар Zeynep Bilge Kütük, Туреччина

Форма випуску

- EQUIA Forte HT Fil: капсули
- EQUIA Forte Coat: пляшечка та унідоза

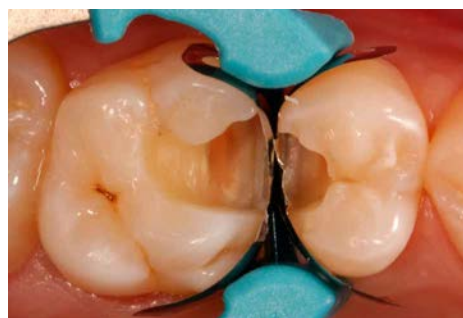
Відтінки

- 8 відтінки: A1, A2, A3, A3.5, B1, B2, B3, C4



Початкова ситуація, інтерпроксимальний карієс

З люб'язного дозволу лікаря Zeynep Bilge Kütük, Туреччина



Підготовка та встановлення секційних матриць






















Внесення EQUIA Forte HT та покриття фінішним шаром EQUIA Forte Coat



Кінцевий вигляд після світлової полімеризації лаку

Найкращий вибір для будь-яких показань

 Довговічні реставрації  Паковані склоіономерні цементи  Текучі склоіономерні цементи  Модифіковані смолами склоіономерні цементи  Світлова полімеризація			ЖУВАЛЬНІ ЗУБИ						ФРОНТАЛЬНІ ЗУБИ		ІНШІ ПОКАЗАННЯ					
			I Клас		II Клас			V Клас	База (сендвич-техніка)	III Клас	V Клас	Відновлення кукси	Молочні зуби	Захист фісур	Захист поверхні кореня	Тимчасові реставрації
			Малі, ненавантажені порожнини	Великі, навантажені порожнини	Малі, ненавантажені порожнини	Малі, навантажені порожнини	Великі, навантажені порожнини*									
EQUIA Forte HT (Склогібрид)			+++	+++	+++	+++	+++	+		++	+++	++		+	+	
EQUIA			+++	+++	+++	+++		++	+		+++	++	++		+	
GC Fuji II LC			+					++	+++	+++	+++	++	+++			
GC Fuji TRIAGE	 **												+++	+++	+++	
GC Fuji IX GP			+		+			+	+++		+	++	+		+++	
GC Fuji IX GP FAST			+		+			+	+++		+	++	++		+++	
GC Fuji IX GP EXTRA			+		+			+	+++		+	++	++	++	+++	

* Препарування повинно бути розміром 1 - 1.5 мм від піків бугрів. Будь ласка, зверніться до інструкції з використання.

** Прискорене примусове твердіння можливе лише при використанні Рожевого відтінку

EQUIA Forte HT

Ідеальне довготривале рішення для реставрацій жувальних зубів



- ✓ I Клас
- ✓ II Клас
- ✓ Жувальні зуби, V Клас
- ✓ Відновлення кукси
- ✓ Пацієнти похилого віку
- ✓ Реставрація гіпомінералізованих зубів

GC Fuji II LC

Зручний у використанні завдяки полімеризації світлом



- ✓ Дитяча стоматологія
- ✓ Сендвіч-техніка
- ✓ III Клас
- ✓ Фронтальні зуби, V Клас

GC Fuji TRIAGE

Найкращий текучий захист



- ✓ Десенсibilізація гіпомінералізованих зубів
- ✓ Глибокі порожнини
- ✓ Запечатування фісур
- ✓ Зуби, що частково прорізилися
- ✓ Запечатування порожнин після ендодонтичного лікування
- ✓ Захист цементу кореня
- ✓ Тимчасові реставрації

	EQUIA Forte HT	EQUIA	GC Fuji II LC		GC Fuji TRIAGE		GC Fuji IX GP		GC Fuji IX GP FAST	GC Fuji IX GP EXTRA	
Робочий час при 23°C	1'30	1'15	3'15	3'45	1'40		2'00		1'15	1'15	2'00
Час твердіння (хв) при 37°C	2'30	2'00	Полімеризація світлом		2'30		2'20		2'00	2'00	2'20
Повний робочий час від початку змішування (хв) при 37°C	2'30	2'30			6'00*		6'00		3'00		2'30
Термін придатності (роки)	Капсули - 2 Покриття - 3	Капсули - 2 Покриття - 3	2	3	2	3	2	3	2	2	3

* 4 хв. для Рожевого відтінку при використанні примусового твердіння

Комбінація Естетики
з ДОВГОВІЧНІСТЮ

Композити
від GC

- Сімейство G-ænia
- Сімейство Essentia
- Сімейство GRADIA DIRECT
- GRADIA CORE
- everX Flow & everX Posterior

Унікальна міцність композитів



Композити – високоестетичні

Композити – це найкращий вибір, коли ви шукаєте **високоестетичний матеріал** для фронтальних реставрацій чи для вибагливих пацієнтів.

Прозорість і світлорозсіювальна здатність забезпечують природне розчинення композитів серед навколишніх структур зуба для ідеального фінального результату.



Композити – дуже міцні

Сучасні композити **дуже міцні** та здатні **приспособуватися до жувальних навантажень**. Вони також розроблені **зносостійкими** та **зберігають гладку поверхню** протягом довгого часу. Іншою перевагою композитів є **низький знос зубів-антагоністів** порівняно з керамічними конструкціями.



Композити – особливо надійні

Завдяки своїм відмінним фізичним властивостям, композитні матеріали **неймовірно довговічні** та можуть протягом **тривалого терміну зберігати свої функції та естетику**. **Дотримання правильної гігієни** є необхідною умовою, щоб уникнути накопичення нальоту, який може призвести до вторинного карієсу.

G-ænial™ A'CHORD

Рентгеноконтрастний універсальний реставраційний композит світлової полімеризації



Простота, Ефективність та Естетика у Ваших Руках. Спрощена система відтінків у гармонії з моделюванням для довговічного результату

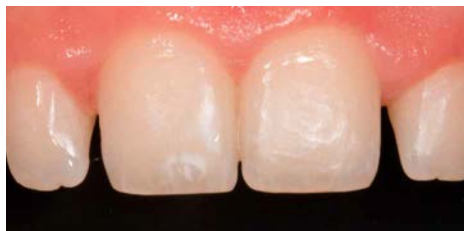
Ключові переваги

- 5 основних відтінків, що задовольняють усі 16 V-відтінків для легкого підбору відтінку та зменшення необхідних **запасів матеріалів**
- **Ідеальна опаковість для природного комбінування моновідтінкових реставрацій**, навіть без використання опаківих або емалевих відтінків
- **Природна флуоресценція** в ультрафіолетовому та близькому до ультрафіолетового світлі
- Можливість нанесення пензлем чи гладилкою у фронтальній, чи жувальній ділянці, **нелипке моделювання** завдяки технології використання унікальних мономерів
- Легке та швидке полірування до яскравого блиску завдяки FSC-технології
- Поєднання 3 запатентованих технологій задля отримання чудових фізичних властивостей, включаючи дуже високу зносостійкість
- Додаткові опаківі, емалеві та пришийкові відтінки для нескінченного діапазону естетичних можливостей
- **Висока рентгеноконтрасність - 318% AI**

Діапазон відтінків

- Основні відтінки: A1, A2, A3, A3.5, A4
- Опакові відтінки: AO1, AO2, AO3
- Емалеві відтінки: JE (Молода Емаль), AE (Доросла Емаль)
- Хроматичні та пришийкові відтінки: A5, A6
- Відбілені відтінки: BW, BOW

«G-ænial A'CHORD вирізняється відмінним моделюванням та легкістю у використанні. Дозволяє отримати набагато кращі естетичні результати з меншими витратами часу та зусиль.»
Лікар Helmuth Althoff, Німеччина



Багатовідтінкове нашарування з G-ænial A'CHORD

З люб'язного дозволу лікаря Georg Benjamin, Німеччина



Одновідтінкове нашарування з G-ænial A'CHORD

З люб'язного дозволу лікаря Radoslav Asparuhov, Болгарія

/// G-ænial Anterior

/// G-ænial Posterior

Рентгеноконтрастний реставраційний композит світлової полімеризації



Мистецтво створення невидимої та довготривалої естетики. Насолоджуйтеся чудовими моделювальними властивостями та неймовірною адаптацією

Ключові переваги

- Легке нанесення завдяки приємній нелипкій в'язкості
- Високий рівень естетики завдяки **оптимальній здатності розсіювати світло та адаптивності**
- **Універсальність у використанні:** від одновідтінкової простоти до багатовідтінкової комплексності
- Вибір емалі **базується на віці** пацієнта
- Версія Posterior більш пакуєма та рентгеноконтрастна для **легкого внесення та відстеження**

Діапазон відтінків

G-ænial Anterior:

- Стандартні відтінки: XBW (Екстра Відбілений), BW (Відбілений), A1, A2, A3, A3.5, A4, B1, B2, B3, C3, CV (Пришийковий), CVD (Пришийковий Темний)
- Внутрішні (опакові) відтінки: AO2, AO3, AO4
- Зовнішні (емалеві) відтінки: JE (Молода Емаль), AE (Доросла Емаль), SE (Емаль Похилого віку), TE (Прозора Емаль), IE (Емаль Ріжучого краю), CVE (Пришийкова Емаль)

G-ænial Posterior:

- Стандартні відтінки: P-A1, P-A2, P-A3, P-A3.5
- Зовнішні (емалеві) відтінки: P-JE (Жувальна Молода Емаль), P-IE (Жувальна Ріжуча Емаль)

«G-ænial Anterior – це чудовий матеріал, що ідеально адаптується у кольорі та має відмінні моделювальні властивості. Це дозволяє мені робити ідеальні фронтальні реставрації.»

Лікар Ulf Krueger-Janson, Німеччина



Багатовідтінкове нашарування з G-ænial Anterior



Невидима реставрація з G-ænial Posterior



G-ænial Universal Injectable

Універсальний високоміцний реставраційний композит



Трансформуйте стиль своєї роботи
Впровадьте «ін'єкцію» композитом!

Ключові переваги

- Призначений для порожнин усіх Класів (без будь-якого покривного шару) завдяки відмінній міцності та зносостійкості
- Не стікає: матеріал **ідеально зберігає форму** завдяки оптимальній тиксотропності
- **Легке видавлювання** зі шприца та відсутність **прилипання до насадки**
- **Довготривала естетика** завдяки відмінному **збереженню блиску** та стабільності кольору
- Гнучкі дозувальні насадки для **легкого доступу до будь-якої порожнини**
- Висока рентгеноконтрастність для **ідеального спостереження**

«G-ænial Universal Injectable – це матеріал вибору для всіх реставраційних показань. Крім того, що його дуже легко контролювати, він має виняткову міцність та ідеально "розчиняється" у природних тканинах зуба.»

Лікар Al-Jaff, Ірак

Діапазон відтінків

16 відтінків у 3 рівнях прозорості:

- Стандарти відтінки: XBW (Екстра Відбілений), BW (Відбілений), A1, A2, A3, A3.5, A4, B1, B2, CV (Пришийковий), CVD (Пришийковий Темний)
- Внутрішні (опакові) відтінки: AO1, AO2, AO3
- Зовнішні (емалеві) відтінки: JE (Молода Емаль), AE (Доросла Емаль)



Початкова ситуація: глибока порожнина II Класу

З люб'язного дозволу лікаря Javiara Tapia Guadix, Іспанія



Дуже зручні гнучкі насадки



Порожнина переведена у I Клас



Кінцева ситуація після фінірування та полірування

G-ænial Universal Flo

Універсальний текучий композит
світлової полімеризації



Від найменших порожнин V Класу до розширених порожнин II Класу: контрольована текучість, максимальна міцність!

Ключові переваги

- **Абсолютна міцність** універсальної реставрації **усіх Класів порожнин**
- Контрольована текучість для **ідеальної адаптації**
- Оптимальна тиксотропність для **легкого надання анатомічної форми**
- **Неперевершене збереження блиску** з часом
- **Виняткова естетичність** 15 відтінків, що демонструють **чудову адаптивність**

Діапазон відтінків

15 відтінків у 3 рівнях прозорості:

- Стандартні відтінки: BW (Відбілений), A1, A2, A3, A3.5, A4, B1, B2, B3, C3, CV (Пришийковий)
- Внутрішні (опаківі) відтінки: AO2, AO3
- Зовнішні (емалеві) відтінки: JE (Молода Емаль), AE (Доросла Емаль)

«Дійсно текучий матеріал для будь-яких показань, що пропонує відмінні механічні властивості, простоту у використанні, приємні естетичні властивості та зручну техніку нашарування.»

Лікар Zbynek Mach, Чехія



Початкова ситуація: порожнина V Класу



Кінцевий результат



Початкова ситуація: порожнини I та II Класів



Кінцевий результат

З люб'язного дозволу лікаря Ulf Krueger-Janson, Німеччина

З люб'язного дозволу професора Joseph Sabbagh, Ліван

G-ænia Flo X

Рентгеноконтрастний текучий композит
світлової полімеризації



Від створення ідеального адапційного шару до вузьких тунельних реставрацій: відкрийте для себе фундамент для ідеальної естетики!

Ключові переваги

- Оптимальна в'язкість для підкладки та малих порожнин
- Відмінна текучість для ідеальної адаптації до стінок порожнини
- Легкість спостереження за реставрацією завдяки високій рентгеноконтрастності (навіть при малій товщині)
- Опакові відтінки для маскування дисколорацій на дні порожнини
- Ергономічний шприц, що розроблений для комфортного та точного внесення

Діапазон відтінків

8 відтінків у 2 рівнях прозорості:

- Стандартні відтінки: A1, A2, A3, A3.5, A4, CV (Пришийковий)
- Внутрішні (опакові) відтінки: AO2, AO3

«G-ænia Flo X – оптимальний для використання разом із G-ænia Posterior для великих порожнин із піднутріннями. Він ідеальний для такої комбінації, тому що висока рентгеноконтрастність дозволяє швидко виявити появу вторинного карієсу.»
Лікар Frédéric Raux, Франція



G-ænia Flo X використаний для підкладки

З люб'язного дозволу лікаря Mark Margolin, Швейцарія



G-ænia Flo X використаний для реставрації малих порожнин

З люб'язного дозволу лікаря Per Nielsen, Швейцарія

Essentia® Universal

Essentia U

Універсальний композит світлової полімеризації



Essentia HiFlo

Універсальний високотекучий композит світлової полімеризації



Essentia LoFlo

Універсальний низькотекучий композит світлової полімеризації



Зробіть ще один крок вперед з Essentia Universal:
1 відтінок, 3 надійних варіанти для будь-яких показань на жувальних зубах

Ключові переваги

- Один Універсальний (U) відтінок, доступний у трьох варіантах в'язкості (HiFlo, LoFlo, звичайний пакуємий)
- Унікальний природний ефект хамелеону
- Усі режими в'язкості рекомендовані для порожнин від I до V Класу, включаючи порожнини на оклюзійній поверхні
- Відмінні фізичні властивості усіх режимів в'язкості, навіть у високотекучого
- Оберіть бажаний спосіб моделювання: HiFlo для високої змочуваності і текучості та LoFlo для неперевершеної тиксотропності
- Мінімальна розколірка – один універсальний відтінок може бути використаний для всіх порожнин на жувальній ділянці

Діапазон відтінків

- 1 Універсальний відтінок (U)

«Мінімальноінвазивні процедури охоплюють відновлення дуже малих порожнин – в таких клінічних ситуаціях текучий композит є надзвичайно корисним. Essentia HiFlo здатен проникати у найдрібніші порожнини та фісури, а Essentia LoFlo ідеально підходить для великих оклюзійних реставрацій завдяки своїй тиксотропності.»
Лікар David Gerdolle, Швейцарія



Малі порожнини I Класу



Реставрація за допомогою Essentia HiFlo



Некаріозні ураження



Реставрація за допомогою Essentia LoFlo

Essentia

Універсальний рентгеноконтрастний композит світлової полімеризації



Відчиніть двері спрощенню! Відкрийте для себе естетичні інновації

Ключові переваги

- **Інтуїтивний підбір кольору** завдяки спрощеному діапазону 7 відтінків
- Досягнення високих естетичних результатів завдяки **двошаровій концепції**, що створена **імітувати природні вікові зміни зубів**
- **Довготривале збереження блиску** завдяки ультрадрібним частинкам в емалевих відтінках
- **Моделювання кожного відтінку оптимізовано** для його використання (м'які дентини, паковальний Універсальний...)
- Оптимальна розколірка: **лише 7 відтінків** для усіх ваших клінічних випадків
- **Можлива характеристика** з Essentia Модифікаторами для високоестетичного кінцевого результату

Діапазон відтінків

- **3 Дентини:** Світлий (LD), Звичайний (MD), Темний (DD) для ідеальної невидимості
- **2 Емалі:** Світла (LE), Темна (DE) для оптимальної прозорості та опалесценції
- **1 Універсальний** (U) для жувальних одновідтінкових реставрацій
- **1 Маскуючий Лайнер** (ML) для блокування дисколорацій
- **4 Модифікатори:** Опалесцент (OM), Чорний (BM), Білий (WM), Червоно-коричневий (RBM) для спеціальних ефектів

«Досягнення природності реставрації за допомогою композиту – складне завдання, проте з Essentia воно спрощується: достатньо зосередитися на правильному формуванні дентину та емалі, а все інше матеріал зробить за вас. Дійсно розумна система.»
Лікар Javier Tapia Guadix, Іспанія



Початкова ситуація



Піднебінна стінка, отримана з використанням Світлої Емалі (LE)



Шар дентину, отриманий з використанням Середнього Дентину (MD)



Кінцевий результат

З люб'язного дозволу лікаря Javier Tapia Guadix, Іспанія та професора Marleen Peumans, Бельгія

GRADIA® DIRECT Anterior

GRADIA DIRECT Posterior

GRADIA DIRECT X

Реставраційні композити світлової полімеризації



Одновідтінкова простота та естетична невидимість – перевірено!

Ключові переваги

- **Невидима природна естетика** завдяки неперевершеному ефекту хамелеона
- **Клінічно доведена** ефективність протягом 15 років
- Визначні моделювальні властивості у комбінації з **легким внесенням та наданням форми**, а також **подовженим робочим часом**
- Оптимальний для виконання **багатовідтінкових та одновідтінкових реставрацій**
- Доступний у версіях: **Anterior та Posterior**, а також **GRADIA DIRECT X** із підвищеною рентгеноконтрастністю

«Прогнозованість, легка адаптація та моделювання, а також перевірена якість GRADIA DIRECT робить можливим досягнення надійного та естетичного результату, якого очікують мої пацієнти.»

Лікар Michał Szewczyk, Польща

Діапазон відтінків

GRADIA DIRECT Anterior:

- Стандартні: XBW (Екстра Відбілений), A1, A2, A3, A3.5, A4, B1, B2, B3, C3, CV (Пришийковий), CVD (Пришийковий Темний)
- Внутрішні (опаківі): AO2, AO3, AO4
- Зовнішні (прозорі): DT (Темний Прозорий), CT (Прозорий), GT (Сірий Прозорий), NT (Природний Прозорий), WT (Білий Прозорий), CVT (Пришийковий Прозорий)

GRADIA DIRECT Posterior:

- Стандартні: P-A1, P-A2, P-A3, P-A3.5
- Зовнішні (прозорі): P-WT (Жувальний Білий Прозорий), P-NT (Жувальний Природний Прозорий)

GRADIA DIRECT X:

- X-A1, X-A2, X-A3, X-A3.5, X-AO2, X-WT (Білий Прозорий)



Закриття діастеми з GRADIA DIRECT Anterior

З люб'язного дозволу лікаря Javier Tapia Guadix, Іспанія



Відновлена гіоплазійна емаль на центральному різці з GRADIA DIRECT Anterior через 9 та 12 років після реставрації

З люб'язного дозволу лікаря Serhat Köken, Туреччина



GRADIA DIRECT Flo GRADIA DIRECT LoFlo

Текучі композити світлової полімеризації



Естетичний гібридний мікронаповнений композит для простих реставрацій

Ключові переваги

- Два режими в'язкості для **більшості показань**:
 - GRADIA DIRECT Flo (високотекучий) – оптимальний для **підкладки, піднуринь та дефектів емалі**
 - GRADIA DIRECT LoFlo (низькотекучий) – ідеальний для досягнення **стабільного внесення без підтікання**
- Високонаповнені композити для **неймовірної міцності та зносостійкості**
- **Клінічно перевірено** протягом більш ніж 10-річного досвіду використання
- Комбіноване легке **використання та природна естетика**

Діапазон відтінків

GRADIA DIRECT Flo та GRADIA DIRECT LoFlo: 7 відтінків у 2 рівнях прозорості

- Стандартні відтінки: BW (Відбілений), A1, A2, A3, A3.5, CV (Пришийковий)
- Внутрішній (опаковий) відтінок: AO3

«Універсальний та ефективний, GRADIA DIRECT Flo має відмінну змочуваність та чудову здатність до заповнення найменших порожнин, при цьому він не є занадто текучим. Отже, його внесення є повністю контрольованим як на дні порожнини (уникаючи утворення пор), так і при шинуванні та герметизації фісур.»
Лікар Laurent Viard, Франція



Початкова ситуація



Препарування



Після нанесення Gradia DIRECT LoFlo



Повторний огляд

GRADIA CORE

Композит подвійного твердіння для відновлення кукси зуба та фіксації штифтів



Довершена система для естетичного відновлення кукси та фіксації штифтів за один візит пацієнта

Ключові переваги

- Оптимальна тиксотропність: **затікає під тиском** для фіксації штифтів, **тримає форму** для відновлення кукси без використання матриць
- **Легка процедура** зі зменшеною кількістю етапів для реалізації за один візит пацієнта
- Обробляється подібно дентину для **легкого фінірування та гладких країв**
- **Достатня міцність** для протидії оклюзійному тиску завдяки високій наповненості – 75%
- Модуль еластичності близький до дентину, **природно розподіляє навантаження** на тканини зуба
- **Надійна адгезія**, завдяки поєднанню подвійного твердіння та контактного твердіння

Діапазон відтінків

- **Один універсальний відтінок**

«Працювати з GRADIA CORE надзвичайно легко, адже його можна використовувати як для фіксації штифтів, так і для відновлення культи зуба, що робить реставрацію міцною та монолітною. Він також економить час і кошти, дозволяючи зробити все з однією змішувальною насадкою! Крім того, міцність отверділого матеріалу подібна до дентину, отже, можна легко підготувати куксу для непрямих реставрацій без створення границь інтерфейсу між тканинами зуба та матеріалом для відновлення кукси.»

Лікар Rosen Venelinov, Болгарія



Підготовка каналу



Пробна підгонка штифта



Відновлення кукси за допомогою GRADIA CORE



Фінальний вигляд реставрації

everX Flow™

Текучий композит для відновлення дентину,
підсилений короткими волокнами



Потужна серцевина

Найміцніша композитна основа для зміцнення ваших реставрацій!

Ключові переваги

- Оптимально **підсилює реставрації великих порожнин** завдяки змінцювальному ефекту волокон
- **Висока міцність на злам** знижує ризик катастрофічного розтріскування
- Ідеальна тиксотропність для **легкого внесення та адаптації**
- **Відсутність стікання** навіть у верхніх молярах
- **Швидка процедура** при використанні відтінку Bulk (з товщиною шару до 5,5 мм)
- **Природні естетичні результати** з відтінком Dentin (з товщиною шару 2 мм)
- Призначений як для **заміни дентину**, так і для **відбудови кукси**

Діапазон відтінків

- Відтінок **Dentin**
- Відтінок **Bulk** (Прозорий)

«Текучий, легкий у використанні та біоміметичний, everX Flow – це унікальний реставраційний матеріал, здатний імітувати як дентин, так і дентинно-емалеве з'єднання (DEJ), забезпечуючи еластичність і міцність дентину та унікальну властивість DEJ знімати навантаження.»

Лікар Mark Frater, Угорщина



Препарування порожнини



Нанесення everX Flow (відтінок Dentin)



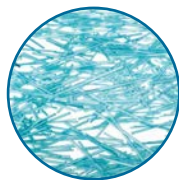
Фінальний шар Essentia (Універсальний відтінок)



Фінальний вигляд реставрації

everX Posterior®

Підсилений скловолокном композит
для заміщення дентину



Відкрийте для себе силу волокон... Найміцніша композитна структура, що дозволяє розширити межі прямої реставрації!

Ключові переваги

- Оптимальний для **заміщення дентину у великих порожнинах** завдяки **підсилювальному ефекту волокон**
- **Стойкість до розтріскування рівнозначна дентину** та майже вдвічі перевищує цей показник у композитах
- Розроблений для блокування тріщин, **зменшуючи ризик масштабного руйнування реставрації**
- **Надійна адгезія** як до композиту, так і до тканин зуба
- Сумісний **як з технікою нашарування, так і з внесенням однією порцією до 4 мм**
- Розширює можливості реставрацій, забезпечуючи **економічну альтернативу вкладкам/накладкам**

Діапазон відтінків

- **Один універсальний відтінок (Прозорий)**

«Легкий, швидкий та біоміметичний, everX Posterior – перший реставраційний матеріал здатний відтворювати дентин та дентинно-емалевий зв'язок (DEJ), забезпечуючи еластичність та міцність дентину та унікальну властивість дентинно-емалевої границі блокувати розтріскування.»

Лікар Mark Frater, Німеччина



Стара амальгамна реставрація,
яка вийшла з ладу

З люб'язного дозволу професора Marleen Peumans, Бельгія



Відпрепарована порожнина

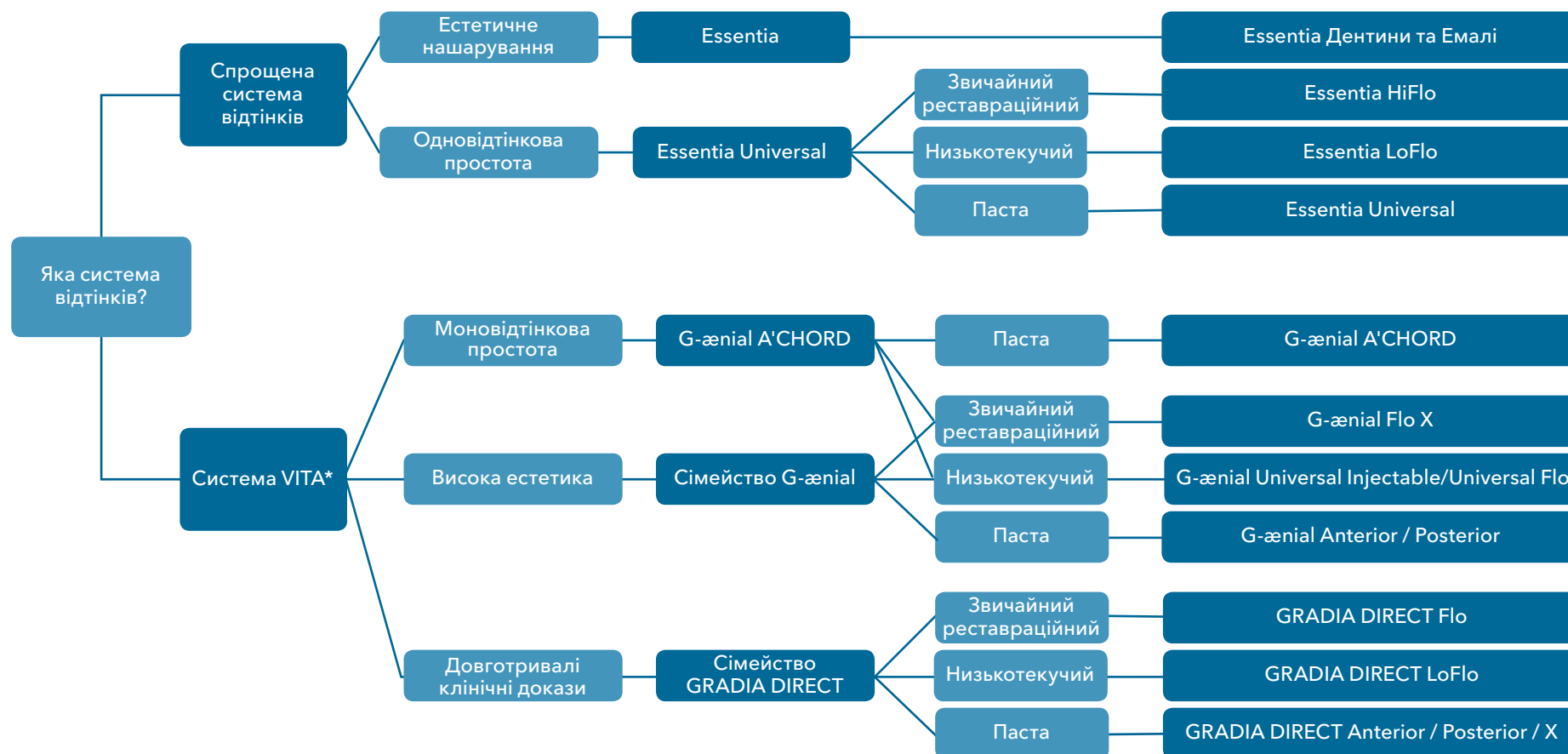


Заміщення дентину за допомогою
everX Posterior



Емалевий шар, отриманий за допомогою
звичайного композиту

Найкращий вибір, що задовольнить усі ваші вимоги



*Vita® – торговельна марка Vita Zahnfabrik, Бад-Зеккінген, Німеччина.

		В'язкість	Склад	Основне показання	Доступний у шприцах	Об'єм шприца	Доступний у канюлях	Об'єм канюлі	Кількість відтінків	Відсоток наповнення (масовий відсоток)	Рентгеноконтрастність	Глибина полімеризації	Робочий час	Термін придатності
Essentia	Essentia LD, MD, DD	Паста	Мікрогібрид (HDR)	Універсальний	✓	2 мл	✓	0,16 мл	3	76%	142%	1,5-2,0 мм	240 сек	3 роки
	Essentia LE, DE, OM	Паста	Ультрадрібний гібрид	Універсальний	✓	2 мл	✓	0,16 мл	2	81%	291%	2,5 мм	220 сек	3 роки
	Essentia U	Паста	Мікрогібрид (HDR)	Універсальний	✓	2 мл	✓	0,16 мл	1	81%	252%	2,5 мм	120 сек	3 роки
	Essentia ML	Низькотекучий	Ультрадрібний гібрид	Універсальний	✓	2 мл	-	-	1	69%	181%	1 мм	70 сек	3 роки
	Essentia LoFlo	Низькотекучий	Ультрадрібний гібрид	Універсальний	✓	2 мл	-	-	1	69%	181%	2 мм	70 сек	3 роки
	Essentia HiFlo	Текучий	Ультрадрібний гібрид	Універсальний	✓	2 мл	-	-	1	69%	303%	2 мм	75 сек	3 роки
G-ænial	G-ænial ACHORD	Паста	Ультрадрібний гібрид	Універсальний	✓	2 мл	✓	0,16 мл	15	82%	318%	2,0-2,5 мм	160 сек	3 роки
	G-ænial Anterior	Паста	Мікрогібрид (HDR)	Фронтальні зуби	✓	2,7 мл	✓	0,16 мл	22	76%	142%	1,5-3,5 мм	240 сек	3 роки
	G-ænial Posterior	Паста	Мікрогібрид (HDR)	Жувальні зуби	✓	2,7 мл	✓	0,16 мл	6	81%	252%	2,0-3,0 мм	120 сек	3 роки
	G-ænial Universal Injectable	Низькотекучий	Ультрадрібний гібрид	Універсальний	✓	1 мл	✓	0,16 мл	16	69%	252%	1,5-2,5 мм	100 сек	3 роки
	G-ænial Universal Flo	Низькотекучий	Ультрадрібний гібрид	Універсальний	✓	2 мл	-	-	15	69%	181%	1,5-2,0 мм	70 сек	3 роки
	G-ænial Flo X	Текучий	Ультрадрібний гібрид	Універсальний	✓	2 мл	-	-	8	69%	303%	1,5-2,0 мм	75 сек	3 роки
GRADIA DIRECT	GRADIA DIRECT Anterior	Паста	Мікрогібрид	Фронтальні зуби	✓	2,7 мл	✓	0,16 мл	22	73%	51%	1,5-3,5 мм	270 сек	3 роки
	GRADIA DIRECT Posterior	Паста	Мікрогібрид	Жувальні зуби	✓	2,7 мл	✓	0,16 мл	6	77%	131%	2,0-3,0 мм	150 сек	3 роки
	GRADIA DIRECT X	Паста	Мікрогібрид	Жувальні зуби	✓	2,7 мл	✓	0,16 мл	6	77%	214%	2,0-3,5 мм	150 сек	3 роки
	GRADIA DIRECT LoFlo	Текучий	Мікрогібрид	Універсальний	✓	0,8 мл	-	-	7	63%	130%	1,5-2,0 мм	70 сек	3 роки
	GRADIA DIRECT Flo	Текучий	Мікрогібрид	Універсальний	✓	0,8 мл	-	-	7	67%	185%	1,5-2,0 мм	70 сек	3 роки
everX	everX Flow	Текучий	Підсилений волокнами	Універсальний	✓	2 мл	✓	0,16 мл	2	70%	223%	2,0-5,5 мм	90 сек	3 роки
	everX Posterior	Паста	Підсилений волокнами	Жувальні зуби	-	-	✓	0,13 мл	1	77%	290%	4 мм	90 сек	2 роки

Попереду
багато
відкриттів!

Адгезиви та супутні товари від GC

- G-Premio BOND
- G2-BOND Universal
- G-ænia Bond
- G-BOND
- D-Light Pro
- everStick
- NEW METAL STRIPS
- EPITEX
- DIAPOLISHER PASTE
- GC Modeling Liquid

Який адгезив для яких показань?

Простота
однокомпо-
нентного
адгезиву?



1 адгезив
для усіх
показань?



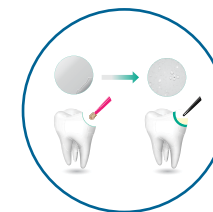
Легке дозування
за допомоги
пляшечки зі
спеціальною
кришечкою?



Окремо праймер
та адгезив з
гідрофобними
властивостями?



Товстий адгезивний
шар для поглинання
навантаження
в реставраціях
жувальних зубів?



Ідеальний продукт
для техніки
IDS (Негайне
запечаткування
дентину)?



Оберіть **універсальну систему з однією пляшечкою**



Оберіть **універсальну систему з декількома пляшечками**

G-Premio BOND

Однокомпонентний універсальний адгезив світлової полімеризації



Відкрийте для себе універсальний адгезив від GC: відсутність компромісів при роботі – відсутність компромісів у результаті!

Ключові переваги

- Сумісний з **будь-якою технікою протравлювання** (самопротравлювання, вибіркоче протравлювання чи тотальне протравлювання)
- Призначений для прямої адгезії, а також для лікування **гіперчутливості та для починки ортопедичної конструкції**
- **Оптимальний результат на різних поверхнях** завдяки трьом функціональним мономерам (4-MET, MDP та MDTP)
- Винятково тонка товщина плівки (3 мкм) для зменшення **ймовірності виникнення мікропідтікань**
- **Відсутня постопераційна чутливість** завдяки відмінному проникненню у дентинні каналці
- Дуже **легка процедура** та невибагливість у роботі
- **Відсутнє марнотратство**, завдяки довгому робочому часу та тонкому носику, що видає до 300 крапель з однієї пляшечки

Діапазон відтінків

- Пляшечка
- Унідоза

«Прогнозована адгезія до різних поверхонь здавна була важким та технічно чутливим завданням. G-Premio BOND долає ці проблеми при прямих та непрямих реставраціях. Це дійсно фантастичний матеріал.»
Лікар Serhat Köken, Туреччина



Вибіркове протравлювання емалі



Дозування G-Premio BOND



Нанесення G-Premio BOND



Невидимий адгезивний шар

G2-BOND Universal Універсальний Адгезив у 2 пляшечках

Прокладаючи шлях до нового стандарту Новий стандарт Двокомпонентного Універсального Адгезиву



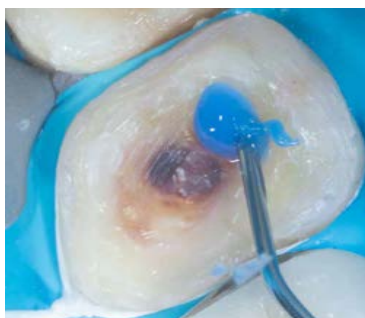
Ключові переваги

- **Ваш вибір** бажаного режиму травління
- **Відмінна довговічність і міцність адгезії** завдяки формулі, що не містить НЕМА
- Висока стійкість **до крайового забарвлення**
- **Оптимальна товщина плівки та міцність на вигин**, які можуть забезпечити поглинання навантаження
- **Спрощені маніпуляції та низька чутливість** до техніки
- **Численні показання** від прямих реставрацій до техніки IDS
- **Сучасний, зручний та ергономічний** дизайн

Діапазон відтінків

- 1-PRIMER Пляшечка 5 мл
- 2-BOND Пляшечка 5 мл

«G2-BOND Universal – це, мабуть, найкращий варіант, коли потрібна ефективність без зниження довговічності адгезиву. Він містить всі елементи, необхідні для оптимальної адгезії.»
Лікар Dimitrios Spangopoulos, Греція



Тотальне протравлення тканин зуба



Нанесення 1-PRIMER



Нанесення 2-BOND та
полімеризація світлом



Нанесення текучого композиту, і запечатаний
дентин, що готовий для сканування.

З люб'язного дозволу лікаря Jean Meyer, Франція

Техніка Негайного Запечатування Дентину

G-æniel Bond

Однокомпонентний самопротравлюючий адгезив світлової полімеризації

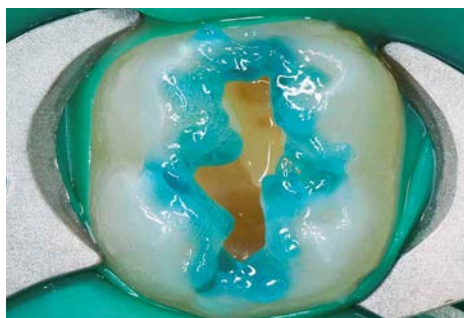


Ключові переваги

- Сумісний з техніками: **самопротравлювання** та **вибіркового протравлювання**
- **Довготривала міцність адгезії до дентину та емалі**
- Відмінне **крайове прилягання** протягом довгого часу, що перевірено незалежними випробуваннями
- **Відсутня постопераційна чутливість**, адже дентин не протравлюється

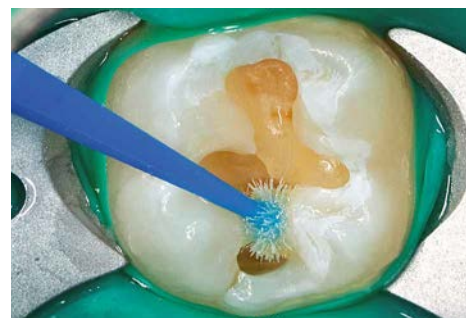
Діапазон відтінків

- Пляшечка



Необов'язкове вибіркове протравлення емалі

З люб'язного дозволу лікаря Stanislaw Lassociński, Польща



Нанесення G-æniel Bond

G-BOND™

Однокомпонентний самопротравлюючий адгезив світлової полімеризації



Ключові переваги

- **Справжня однокомпонентна система** з одноетапним нанесенням
- Дуже **легка, швидка та невибаглива процедура**
- Розширені клінічні випробування, що показують **неперевершений результат з часом**
- М'який ефект протравлення та відсутність НЕМА для **досягнення довговічності**

Діапазон відтінків

- Пляшечка
- Унідоза



Нанесення при самопротравлюванні

З люб'язного дозволу лікаря Javier Tapia Guadix, Іспанія



Кінцевий вигляд реставрації

D-Light® Pro

Світлодіодна лампа з двома довжинами
хвилі випромінювання



Полімеризуйте. Захищайте. Виявляйте...
Побачте невидиме з Режимом виявлення від D-Light Pro

Ключові переваги

- Широкий діапазон випромінювання для **ефективної полімеризації усіх матеріалів**, незалежно від типу фотоініціатора
- Режим High Power (Висока Потужність) для **найвищої ефективності полімеризації** для усіх рутинних випадків
- Режим Low Power (Низька Потужність) оптимальний для **обмеженого виділення світла** у близьких до пульпи випадках
- Режим виявлення базується на фіолетовому світлі для **візуалізації нальоту, мікропідтікань, старих реставрацій...**
- **Легкість маніпуляцій та максимальний комфорт** завдяки легкому та тонкому руків'ю
- Ручка та світловод можуть оброблятися в автоклаві для забезпечення **максимальної гігієни**

«Додаткова візуальна інформація, яку ви отримуєте, використовуючи Режим виявлення D-Light Pro, значно розширює полімеризаційні можливості під час дослідження, препарування, реставрування та видалення композиту.»
Лікар Stephane Browet, Бельгія

Технічні характеристики

Довжина хвилі

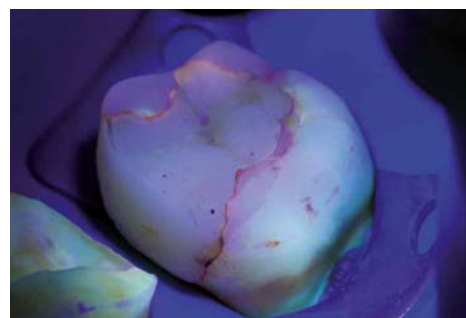
- Піки хвилі на 400-405 нм та 460-465 нм
- Полімеризація матеріалів світлом з довжиною хвилі від 400 до 480 нм

Вихідна потужність

- Режим «Висока потужність»: 1400 мВт/см²
- Режим «Низька потужність»: 700 мВт/см²



Виявлення активного нальоту



Виявлення мікропідтікань



Виявлення флуоресценції реставрації



Розповсюдження тріщин

Мінімально інвазивні та зручні для пацієнта рішення для скловолоконного зміцнення у щоденній практиці

Ключові переваги

- Мінімально інвазивні та **реверсивні** рішення, що залишають **відкритими усі варіанти** для майбутнього лікування
- **Доступні обширні клінічні докази** та дослідження in vitro
- Чудові **механічні властивості**
- **Унікальний запатентований бондинг** з технологією IPN (взаємопроникаюча полімерна мережа)
- **Економна альтернатива** непрямому реставруванню

Показання

- Армовані волокном композитні **мости**
- Сучасні кореневі **штифти та відбудова кукси**
- **Шинування** рухомих і травмованих зубів
- Ортодонтичні **ретейнери**

«Я часто чую від інших стоматологів про складність роботи з волокнами. Вони, ймовірно, ніколи не пробували everStick... Він діє миттєво, простий у використанні, надзвичайно міцний під навантаженням і дозволяє лікувати пацієнтів мінімально інвазивним способом. Чого ще можна бажати?»

Лікар Rudolf Novotný, Словаччина



Пряме виконання армованого волокном мосту з everStickC&B

З люб'язного дозволу професора Marleen Peumans, Бельгія



Встановлення волоконної шини everStickPERIO

З люб'язного дозволу лікаря Javier Tapia Guadix, Іспанія



Індивідуальний штифт із everStickPOST

З люб'язного дозволу лікаря Anja Baraba, Хорватія



Травматична шина з everStickNET

З люб'язного дозволу лікаря Rudolf Novotny, Словаччина

NEW METAL STRIPS

Штрипси для апроксимального фініруванн

Ключові переваги

- Дуже **тонкий, гнучкий і міцний** каркас
- **Автоклавується** та легко очищується
- **4 види абразивності** (дуже груба, груба, середня, дрібна)



EPITEX

Штрипси для фінірування
та полірування

Ключові переваги

- Дуже **тонкий, гнучкий і міцний** каркас
- **Зручна** система дозування
- **4 види абразивності** (дуже груба, груба, середня, дрібна) і **матрична смужка**



Використання EPITEX (середня абразивність) для обробки міжзубних ділянок



DIAPOLISHER PASTE

Алмазна полірувальна паста для композиту та кераміки

Ключові переваги

- Оптимально для швидкого досягнення **остаточного високого блиску**
- Ефективно запобігає **налипанню нальоту та забарвленню**
- **Легко змивається** водою
- Приємний м'ятний смак для **комфорту пацієнта**



GC Modeling Liquid

Рідина для моделювання композитних
матеріалів для прямих реставрацій

Ключові переваги

- Спрощує **нанесення та моделювання** композитів
- Забезпечує **гладкіший останній шар**
- **Невидима** для досягнення найкращих естетичних результатів



Нанесення композиту Essentia за допомогою пензлика, змоченого у GC Modeling Liquid



GC Fuji II LC	
10003276	GC Fuji II LC Improved, 3-2 Pack (3 x 15 г Порошку: A2, A3, B3, 2 x (8 г) 6.8 мл Рідини)
10000542	GC Fuji II LC Improved, 15 г Порошку, A1
10000543	GC Fuji II LC Improved, 15 г Порошку, A2
10000544	GC Fuji II LC Improved, 15 г Порошку, A3
10000545	GC Fuji II LC Improved, 15 г Порошку A3.5
10000546	GC Fuji II LC Improved, 15 г Порошку, A4
10000547	GC Fuji II LC Improved, 15 г Порошку, C2
10000548	GC Fuji II LC Improved, 15 г Порошку B3
10000549	GC Fuji II LC Improved, 15 г Порошку, B4
10000550	GC Fuji II LC Improved, 15 г Порошку, C2
10000551	GC Fuji II LC Improved, 15 г Порошку, C4
10000552	GC Fuji II LC Improved, 15 г Порошку D2
10000553	GC Fuji II LC Improved, 6.8 мл (8 г) Рідини
10000534	GC Fuji II LC Improved, 50 Кансул, Асорті (10 кожного відтинку A4, B2, B3, C2, 5 кожного відтинку B4, D2)
10000523	GC Fuji II LC Improved, 50 Кансул, A1
10000524	GC Fuji II LC Improved, 50 Кансул, A2
10000525	GC Fuji II LC Improved, 50 Кансул, A3
10000526	GC Fuji II LC Improved, 50 Кансул, A3.5
10000527	GC Fuji II LC Improved, 50 Кансул, A4
10000528	GC Fuji II LC Improved, 50 Кансул, B2
10000529	GC Fuji II LC Improved, 50 Кансул, B3
10000530	GC Fuji II LC Improved, 50 Кансул, B4
10000531	GC Fuji II LC Improved, 50 Кансул, C2
10000532	GC Fuji II LC Improved, 50 Кансул, C4
10000533	GC Fuji II LC Improved, 50 Кансул, D2
GC Fuji TRIAGE	
10000585	GC Fuji TRIAGE, P/L Рожевий (15 г Порошку, 8 мл (10 г) Рідини, 5.7 мл (6 г)) + Dentin Conditioner
10000586	GC Fuji TRIAGE, P/L Білий (15 г Порошку, 8 мл (10 г) Рідини, 5.7 мл (6 г)) + Dentin Conditioner
10000587	GC Fuji TRIAGE, 50 Кансул, Рожевий
10000588	GC Fuji TRIAGE, 50 Кансул, Білий
GC Fuji IX GP	
10000554	GC Fuji IX, GP P/L Intro Package A3, 1-1 Pack (15 г Порошку, 6.4 мл (8 г) Рідини)
10003272	GC Fuji IX, GP P/L, 3-2 Pack (3 x 15 г Порошку: A2, A3, B3, 2 x 6.4 мл Рідини)
10000555	GC Fuji IX GP, 15 г Порошку, A2
10000556	GC Fuji IX GP, 15 г Порошку, A3
10000557	GC Fuji IX GP, 15 г Порошку, A3.5
10000558	GC Fuji IX GP, 15 г Порошку, B2
10000559	GC Fuji IX GP, 15 г Порошку, B3
10000560	GC Fuji IX GP, 15 г Порошку, C4
10000561	GC Fuji IX GP, 6.4 мл (8 г) Рідини
10000563	GC Fuji IX GP, 50 Кансул, A2
10000564	GC Fuji IX GP, 50 Кансул, A3
10000565	GC Fuji IX GP, 50 Кансул, A3.5
10000566	GC Fuji IX GP, 50 Кансул, B2
10000567	GC Fuji IX GP, 50 Кансул, B3
10000568	GC Fuji IX GP, 50 Кансул, C4
GC Fuji IX GP FAST	
10000578	GC Fuji IX GP FAST, 50 Кансул, A1
10000579	GC Fuji IX GP FAST, 50 Кансул, A2
10000580	GC Fuji IX GP FAST, 50 Кансул, A3
10000581	GC Fuji IX GP FAST, 50 Кансул, A3.5
10000582	GC Fuji IX GP FAST, 50 Кансул, B2
10000583	GC Fuji IX GP FAST, 50 Кансул, B3
10000584	GC Fuji IX GP FAST, 50 Кансул, C4

GC Fuji IX GP EXTRA	
10000569	GC Fuji IX GP EXTRA, 50 Кансул, Асорті (10 кожного відтинку A2, A3, A3.5, B1, B3)
10000570	GC Fuji IX GP EXTRA, 50 Кансул, A1
10000571	GC Fuji IX GP EXTRA, 50 Кансул, A2
10000572	GC Fuji IX GP EXTRA, 50 Кансул, A3
10000573	GC Fuji IX GP EXTRA, 50 Кансул, A3.5
10000574	GC Fuji IX GP EXTRA, 50 Кансул, B1
10000575	GC Fuji IX GP EXTRA, 50 Кансул, B2
10000576	GC Fuji IX GP EXTRA, 50 Кансул, B3
10000577	GC Fuji IX GP EXTRA, 50 Кансул, C4
10001032	GC Fuji IX GP EXTRA, 1-1 Pack, A2 (15 г Порошку, 6.4 мл Рідини)
10001033	GC Fuji IX GP EXTRA, 1-1 Pack, A3 (15 г Порошку, 6.4 мл Рідини)
10001041	GC Fuji IX GP EXTRA, Порошку 15 г, A1
10001042	GC Fuji IX GP EXTRA, Порошку 15 г, A2
10001043	GC Fuji IX GP EXTRA, Порошку 15 г, A3
10001044	GC Fuji IX GP EXTRA, Порошку 15 г, A3.5
10006655	GC Fuji IX GP EXTRA, Порошку 15 г, B1
10001045	GC Fuji IX GP EXTRA, Порошку 15 г, B2
10001046	GC Fuji IX GP EXTRA, Порошку 15 г, B3
10001047	GC Fuji IX GP EXTRA, Порошку 15 г, C4
10001029	GC Fuji IX GP EXTRA, Рідини 15 г / 6.4 мл (8 г)
Аксессуары	
10000019	GC CAVITY CONDITIONER, 6 г (5.7 мл) Рідини
10007492	GC DENTIN CONDITIONER, 25 г (23.8 мл) Рідини
10000522	GC Fuji PLUS, 6.5 мл (7 г) Кондиціонер
10000562	GC G-COAT PLUS, 4 мл, Starter Kit
10000002	GC Fuji VARNISH, 10.4 мл (10 г) Пляшечка
10001015	GC Fuji COAT LC, 5.2 мл (5 г) Рідини
10001806	GC CAPSULE Applier III, (1)
70000004	GC CAPSULE Applier IV, (1)
10000113	GC COCOA BUTTER, Тюбик 10 г

EQUIA	
10003314	EQUIA, Intro Pack, 50 Кансул, Асорті (10 кожного відтинку A2, A3, A3.5, B1, B3) + EQUIA Coat 4 мл
10003315	EQUIA, Intro Pack, 50 Кансул, A2 + 1 Пляшечка EQUIA Coat 4 мл
10003316	EQUIA, Intro Pack, 50 Кансул, A3 + 1 Пляшечка EQUIA Coat 4 мл
10003307	EQUIA, Intro Pack, 50 Кансул, B2 + 1 Пляшечка EQUIA Coat 4 мл
10003329	EQUIA, Intro Pack, 50 Кансул, SW + 1 Пляшечка EQUIA Coat 4 мл
10003317	EQUIA, Promo Pack, 100 Кансул, A2 + 1 Пляшечка EQUIA Coat 4 мл
10003318	EQUIA, Promo Pack, 2 x 50 Кансул, A2 - A3 + 1 Пляшечка EQUIA Coat 4 мл
10003319	EQUIA, Promo Pack, 100 Кансул, A3 + 1 Пляшечка EQUIA Coat 4 мл
10003311	EQUIA, Promo Pack, 2 x 50 Кансул, B2 - A3 + 1 Пляшечка EQUIA Coat 4 мл
10003330	EQUIA, Promo Pack, SW + 1 Пляшечка EQUIA Coat 4 мл
10003442	EQUIA, Clinic Pack, 250 Кансул, A2 + 1 Пляшечка EQUIA Coat 6 мл
10003443	EQUIA, Clinic Pack, 250 Кансул, A3 + 1 Пляшечка EQUIA Coat 6 мл
10003441	EQUIA, Clinic Pack, 250 Кансул, B2 + 1 Пляшечка EQUIA Coat 6 мл
10000868	EQUIA Fil, Assorted Package, 50 Кансул (10 кожного відтинку A2, A3, A3.5, B1, B3)
10000869	EQUIA Fil, Single Shade Pack, 50 Кансул, A1
10000870	EQUIA Fil, Single Shade Pack, 50 Кансул, A2
10000871	EQUIA Fil, Single Shade Pack, 50 Кансул, A3
10000872	EQUIA Fil, Single Shade Pack, 50 Кансул, A3.5
10000873	EQUIA Fil, Single Shade Pack, 50 Кансул, B1
10000874	EQUIA Fil, Single Shade Pack, 50 Кансул, B2
10000875	EQUIA Fil, Single Shade Pack, 50 Кансул, B3
10000876	EQUIA Fil, Single Shade Pack, 50 Кансул, C4
10000998	EQUIA Fil, Single Shade Pack, 50 Кансул, SW
10000877	EQUIA Coat, 4 мл Пляшечка

EQUIA Forte HT	
10004933	EQUIA Forte HT, Intro Pack, 20 Кансул A2 + 20 унідоз EQUIA Forte Coat
10004808	EQUIA Forte HT, Intro Pack, 20 Кансул A3 + 20 унідоз EQUIA Forte Coat
10004865	EQUIA Forte HT, Intro Pack, 20 Кансул B2 + 20 унідоз EQUIA Forte Coat
10004851	EQUIA Forte HT, Promo Pack, 100 Кансул A2 + 1 Пляшечка EQUIA Forte Coat 4 мл
10004882	EQUIA Forte HT, Promo Pack, 2x50 Кансул A2-A3 + 1 Пляшечка EQUIA Forte Coat 4 мл
10004845	EQUIA Forte HT, Promo Pack, 100 Кансул A3 + 1 Пляшечка EQUIA Forte Coat 4 мл
10004884	EQUIA Forte HT, Promo Pack, 2x50 Кансул A3-B2 + 1 Пляшечка EQUIA Forte Coat 4 мл
10004903	EQUIA Forte HT, Clinic Pack, 200 Кансул A2 + 1 Пляшечка EQUIA Forte Coat 4 мл
10004862	EQUIA Forte HT, Clinic Pack, 200 Кансул A3 + 1 Пляшечка EQUIA Forte Coat 4 мл
10004890	EQUIA Forte HT, Clinic Pack, 200 Кансул B2 + 1 Пляшечка EQUIA Forte Coat 4 мл
10004781	EQUIA Forte HT, Refill Pack, 50 Кансул A1
10004859	EQUIA Forte HT, Refill Pack, 50 Кансул A2
10004861	EQUIA Forte HT, Refill Pack, 50 Кансул A3
10004959	EQUIA Forte HT, Refill Pack, 50 Кансул A3.5
10004880	EQUIA Forte HT, Refill Pack, 50 Кансул B1
10004923	EQUIA Forte HT, Refill Pack, 50 Кансул B2
10004843	EQUIA Forte HT, Refill Pack, 50 Кансул B3
10004803	EQUIA Forte HT, Refill Pack, 50 Кансул C4
10004883	EQUIA Forte HT, Refill Assorted Pack (10 Кансул кожного відтинку A2, A3, A3.5, B1, B3)
10004849	EQUIA Forte FlipCap Coat, 4 мл Пляшечка
10003514	EQUIA Forte Coat, 50 Унідоз

D-Light Pro	
70000008	D-Light Pro Kit (Руків'я та електронний блок, світловод (8 мм), 2 акумулятори, зарядна станція, дріт живлення, EU/UK адаптери, жорсткий захистний екран, 3 м'яких захисних ковпачки)
70000118	D-Light Pro руків'я
70000010	D-Light Pro акумулятор
70000119	D-Light Pro зарядна станція
70000120	D-Light Pro дріт живлення та EU/UK адаптери
70000121	D-Light Pro жорсткий захисний екран для очей
70000078	D-Light Pro високоміцний світловод (8 мм)
70000025	D-Light Pro м'які захисні ковпачки для очей (10 шт.)
G-Premio BOND	
10001459	G-Premio BOND Kit, 5 мл Пляшечка + аксесуари
10001460	G-Premio BOND 3-Пляшечка Pack, 5 мл x3
10001462	G-Premio BOND Пляшечка окремо, 5 мл
10001243	G-Premio BOND Унідози x50 pieces
10001349	G-Premio BOND DCA 5 мл Рідини
G-aenial Bond	
10001368	G-aenial Bond Kit, 5 мл Пляшечка + аксесуари
10001370	G-aenial Bond 3-Пляшечка Pack, 5 мл x3
10001372	G-aenial Bond Пляшечка окремо, 5 мл
G-BOND	
10000665	G-BOND Starter Kit, 5 мл Пляшечка + аксесуари
10000666	G-BOND Starter Kit, Унідози x50 pieces

everStick	
10003423	GC everStick Starter Kit (8 см everStickC&B, 8 см everStickPERIO, 30 см ² everStickNET, everStickPOST Ø1.2 x5, GC Modeling Liquid 6 мл Пляшечка, G-aenial Universal Flo 2 мл шприц, StickREFIX D, StickSTEPPER, StickCARRIER)
10003437	everStick Intro Kit (8 см everStickC&B; 8 см everStickPERIO; StickREFIX D)
10003438	everStick, COMBI Kit (8 см everStickC&B; 8 см everStickPERIO; 30 см ² everStickNET; everStickPOST Ø1.2 x5, StickSTEPPER, StickREFIX D)
10003435	everStickC&B, 2x12 см Окремо
10003436	everStickC&B, 1x8 см Окремо
10003422	everStickNET, 1x30 см Окремо
10003433	everStickPERIO, 2x12 см Окремо
10003434	everStickPERIO, 1x8 см Окремо
10003426	everStickORTHO, 2x12 см Окремо
10003429	everStick POST Intro (штифти Ø0,9 x5, штифти Ø1,2 x5, штифти Ø1,5 x5, GC Modeling Liquid 6 мл Пляшечка
10003430	everStick POST, штифти Ø0,9 Окремо x10
10003431	everStick POST, штифти Ø1.2 Окремо x10
10003432	everStick POST, штифти Ø1.5 Окремо x10
10003428	StickREFIX L (3+3 силіконові інструменти)
NEW METAL STRIPS	
10001006	GC Metal Strips, Асорті (усі рівні абразивності), 12 x 1
EPITEX	
10000117	GC EPITEX Starter Kit, Stand with Dispenser of each Grain
10000122	GC EPITEX Окремо, 10 м, Translucent Matrix
10000118	GC EPITEX Окремо, 10 м, Coarse (blue)
10000120	GC EPITEX Окремо, 10 м, Medium (green)
10000119	GC EPITEX Окремо, 10 м, Fine (grey)
10000121	GC EPITEX Окремо, 10 м, X-Fine (pink)
DIAPOLISHER PASTE	
10000892	GC DIAPOLISHER PASTE
Modeling Liquid	
10001381	GC Modeling Liquid Окремо, Пляшечка 6 мл
10003388	GC Composite Modeling Kit (Modeling Liquid 6 мл, Тримач для пензлика Gradia x2, Плаксий пензлик Gradia x5, Круглий пензлик Gradia x5, Палета для змішування x1)

G-aenial A'CHORD	
10006835	G-aenial A'CHORD Layering Kit, 1 Шприц x 2.1 мл / відтінок (A2, A3, AO2, AE, JE)
10006836	G-aenial A'CHORD Core Kit, 1 Шприц x 2.1 мл / відтінок (A1; A2; A3; A3.5; A4)
10006771	G-aenial A'CHORD Bleach Kit, 1 Шприц x 2.1 мл / відтінок (BW, BOW, JE)
10006772	G-aenial A'CHORD Layering Kit, 15 Унідоза 0.16 мл / відтінок (A2, A3; AO2, AE, JE)
10006773	G-aenial A'CHORD Core Kit, 15 Унідоза x 0.16 мл / відтінок (A1; A2; A3; A3.5; A4)
10006779	G-aenial A'CHORD, Шприц 1 x 2.1 мл (4 r), A1
10006780	G-aenial A'CHORD, Шприц 1 x 2.1 мл (4 r), A2
10006781	G-aenial A'CHORD, Шприц 1 x 2.1 мл (4 r), A3
10006782	G-aenial A'CHORD, Шприц 1 x 2.1 мл (4 r), A3.5
10006783	G-aenial A'CHORD, Шприц 1 x 2.1 мл (4 r), A4
10006784	G-aenial A'CHORD, Шприц 1 x 2.1 мл (4 r), A5
10006785	G-aenial A'CHORD, Шприц 1 x 2.1 мл (4 r), A6
10006787	G-aenial A'CHORD, Шприц 1 x 2.1 мл (4 r), AO1
10006788	G-aenial A'CHORD, Шприц 1 x 2.1 мл (4 r), AO2
10006789	G-aenial A'CHORD, Шприц 1 x 2.1 мл (4 r), AO3
10006791	G-aenial A'CHORD, Шприц 1 x 2.1 мл (4 r), JE (Junior Enamel),
10006792	G-aenial A'CHORD, Шприц 1 x 2.1 мл (4 r), AE (Adult Enamel)
10006786	G-aenial A'CHORD, Шприц 1 x 2.1 мл (4 r), BW (Bleach)
10006790	G-aenial A'CHORD, Шприц 1 x 2.1 мл (4 r), BOW (Oraque Bleach)
10006753	G-aenial A'CHORD, Унідоза 15 x 0.16 мл (0.3 r), A1
10006754	G-aenial A'CHORD, Унідоза 15 x 0.16 мл (0.3 r), A2
10006755	G-aenial A'CHORD, Унідоза 15 x 0.16 мл (0.3 r), A3
10006756	G-aenial A'CHORD, Унідоза 15 x 0.16 мл (0.3 r), A3.5
10006757	G-aenial A'CHORD, Унідоза 15 x 0.16 мл (0.3 r), A4
10006758	G-aenial A'CHORD, Унідоза 15 x 0.16 мл (0.3 r), A5
10006759	G-aenial A'CHORD, Унідоза 15 x 0.16 мл (0.3 r), A6
10006761	G-aenial A'CHORD, Унідоза 15 x 0.16 мл (0.3 r), AO1
10006762	G-aenial A'CHORD, Унідоза 15 x 0.16 мл (0.3 r), AO2
10006763	G-aenial A'CHORD, Унідоза 15 x 0.16 мл (0.3 r), AO3
10006765	G-aenial A'CHORD, Унідоза 15 x 0.16 мл (0.3 r), JE (Молода Емаль)
10006766	G-aenial A'CHORD, Унідоза 15 x 0.16 мл (0.3 r), AE (Доросла Емаль)
10006760	G-aenial A'CHORD, Унідоза 15 x 0.16 мл (0.3 r) BW (Відбілений)
10006764	G-aenial A'CHORD, Унідоза 15 x 0.16 мл (0.3 r), BOW (Відбілений Опак)
G-aenial Anterior	
10000773	G-aenial, Quick Start Kit Шприц (Шприц 2,7 мл A1, A2, A3, B2, JE, AE, IE + Розколірка)
10000772	G-aenial, Quick Start Kit Унідоза (5 Унідоз кожного відтінку A1, A2, A3, B2, JE, AE, IE + Розколірка)
10000984	G-aenial Anterior, Шприц 2,7 мл (4,7 r), XBW
10000964	G-aenial Anterior, Шприц 2,7 мл (4,7 r), BW
10000965	G-aenial Anterior, Шприц 2,7 мл (4,7 r), A1
10000966	G-aenial Anterior, Шприц 2,7 мл (4,7 r), A2
10000967	G-aenial Anterior, Шприц 2,7 мл (4,7 r), A3
10000968	G-aenial Anterior, Шприц 2,7 мл (4,7 r), A3.5
10000969	G-aenial Anterior, Шприц 2,7 мл (4,7 r), A4
10000985	G-aenial Anterior, Шприц 2,7 мл (4,7 r), B1
10000970	G-aenial Anterior, Шприц 2,7 мл (4,7 r), B2
10000971	G-aenial Anterior, Шприц 2,7 мл (4,7 r), B3
10000972	G-aenial Anterior, Шприц 2,7 мл (4,7 r), C3
10000973	G-aenial Anterior, Шприц 2,7 мл (4,7 r), CV
10000974	G-aenial Anterior, Шприц 2,7 мл (4,7 r), CVD
10000975	G-aenial Anterior, Шприц 2,7 мл (4,7 r), AO2
10000976	G-aenial Anterior, Шприц 2,7 мл (4,7 r), AO3
10000977	G-aenial Anterior, Шприц 2,7 мл (4,7 r), AO4
10000978	G-aenial Anterior, Шприц 2,7 мл (4,7 r), JE
10000979	G-aenial Anterior, Шприц 2,7 мл (4,7 r), AE
10000980	G-aenial Anterior, Шприц 2,7 мл (4,7 r), TE
10000981	G-aenial Anterior, Шприц 2,7 мл (4,7 r), IE
10000982	G-aenial Anterior, Шприц 2,7 мл (4,7 r), SE
10000983	G-aenial Anterior, Шприц 2,7 мл (4,7 r), CVE
10000956	G-aenial Anterior, Унідоза 10x0.16 мл (0.28 r), XBW
10000944	G-aenial Anterior, Унідоза 10x0.16 мл (0.28 r), BW
10000936	G-aenial Anterior, Унідоза 20x0.16 мл (0.28 r), A1
10000937	G-aenial Anterior, Унідоза 20x0.16 мл (0.28 r), A2
10000938	G-aenial Anterior, Унідоза 20x0.16 мл (0.28 r), A3
10000939	G-aenial Anterior, Унідоза 20x0.16 мл (0.28 r), A3.5
10000945	G-aenial Anterior, Унідоза 10x0.16 мл (0.28 r), A4
10000957	G-aenial Anterior, Унідоза 10x0.16 мл (0.28 r), B1
10000946	G-aenial Anterior, Унідоза 10x0.16 мл (0.28 r), B2

10000947	G-aenial Anterior, Унідоза 10x0.16 мл (0.28 r), B3
10000948	G-aenial Anterior, Унідоза 10x0.16 мл (0.28 r), C3
10000941	G-aenial Anterior, Унідоза 20x0.16 мл (0.28 r) CV
10000949	G-aenial Anterior, Унідоза 10x0.16 мл (0.28 r), CVD
10000950	G-aenial Anterior, Унідоза 10x0.16 мл (0.28 r), AO2
10000940	G-aenial Anterior, Унідоза 20x0.16 мл (0.28 r), AO3
10000951	G-aenial Anterior, Унідоза 10x0.16 мл (0.28 r), AO4
10000952	G-aenial Anterior, Унідоза 10x0.16 мл (0.28 r), JE
10000942	G-aenial Anterior, Унідоза 20x0.16 мл (0.28 r) AE
10000953	G-aenial Anterior, Унідоза 10x0.16 мл (0.28 r), TE
10000943	G-aenial Anterior, Унідоза 20x0.16 мл (0.28 r), IE
10000954	G-aenial Anterior, Унідоза 10x0.16 мл (0.28 r), SE
10000955	G-aenial Anterior, Унідоза 10x0.16 мл (0.28 r), CVE
10000935	G-aenial Розколірка

G-aenial Posterior	
10000986	G-aenial Posterior, Шприц 2,7 мл (5,5 r), P-A1
10000987	G-aenial Posterior, Шприц 2,7 мл (5,5 r), P-A2
10000988	G-aenial Posterior, Шприц 2,7 мл (5,5 r), P-A3
10000989	G-aenial Posterior, Шприц 2,7 мл (5,5 r), P-A3.5
10000990	G-aenial Posterior, Шприц 2,7 мл (5,5 r), P-JE
10000991	G-aenial Posterior, Шприц 2,7 мл (5,5 r), P-IE
10000958	G-aenial Posterior, Унідоза 20x0.16 мл (0.33 r), P-A1
10000959	G-aenial Posterior, Унідоза 20x0.16 мл (0.33 r), P-A2
10000960	G-aenial Posterior, Унідоза 20x0.16 мл (0.33 r), P-A3
10000961	G-aenial Posterior, Унідоза 20x0.16 мл (0.33 r), P-A3.5
10000962	G-aenial Posterior, Унідоза 20x0.16 мл (0.33 r), P-JE
10000963	G-aenial Posterior, Унідоза 20x0.16 мл (0.33 r), P-IE

G-aenial Universal Injectable	
10003719	G-aenial Universal Injectable, Шприц 1 мл (1,7 r), XBW
10003720	G-aenial Universal Injectable, Шприц 1 мл (1,7 r), BW
10003721	G-aenial Universal Injectable, Шприц 1 мл (1,7 r), A1
10003722	G-aenial Universal Injectable, Шприц 1 мл (1,7 r), A2
10003723	G-aenial Universal Injectable, Шприц 1 мл (1,7 r), A3
10003724	G-aenial Universal Injectable, Шприц 1 мл (1,7 r), A3.5
10003725	G-aenial Universal Injectable, Шприц 1 мл (1,7 r), A4
10003726	G-aenial Universal Injectable, Шприц 1 мл (1,7 r), B1
10003727	G-aenial Universal Injectable, Шприц 1 мл (1,7 r), B2
10003728	G-aenial Universal Injectable, Шприц 1 мл (1,7 r), CV
10003729	G-aenial Universal Injectable, Шприц 1 мл (1,7 r), CVD
10003730	G-aenial Universal Injectable, Шприц 1 мл (1,7 r), AO1
10003731	G-aenial Universal Injectable, Шприц 1 мл (1,7 r), AO2
10003732	G-aenial Universal Injectable, Шприц 1 мл (1,7 r), AO3
10003733	G-aenial Universal Injectable, Шприц 1 мл (1,7 r), JE
10003734	G-aenial Universal Injectable, Шприц 1 мл (1,7 r), AE

G-aenial Universal Flo	
10000926	G-aenial Universal Flo, Шприц 2 мл (3,4 r), BW
10000915	G-aenial Universal Flo, Шприц 2 мл (3,4 r), A1
10000916	G-aenial Universal Flo, Шприц 2 мл (3,4 r), A2
10000917	G-aenial Universal Flo, Шприц 2 мл (3,4 r), A3
10000918	G-aenial Universal Flo, Шприц 2 мл (3,4 r), A3.5
10000919	G-aenial Universal Flo, Шприц 2 мл (3,4 r), A4
10000920	G-aenial Universal Flo, Шприц 2 мл (3,4 r), B1
10000921	G-aenial Universal Flo, Шприц 2 мл (3,4 r), B2
10000922	G-aenial Universal Flo, Шприц 2 мл (3,4 r), B3
10000923	G-aenial Universal Flo, Шприц 2 мл (3,4 r), C3
10000927	G-aenial Universal Flo, Шприц 2 мл (3,4 r), CV
10000924	G-aenial Universal Flo, Шприц 2 мл (3,4 r), AO2
10000925	G-aenial Universal Flo, Шприц 2 мл (3,4 r), AO3
10000928	G-aenial Universal Flo, Шприц 2 мл (3,4 r), JE
10000929	G-aenial Universal Flo, Шприц 2 мл (3,4 r), AE

G-aenial Flo X	
10003369	G-aenial Flo X, Шприц 2 мл (3,6 r), A1
10003370	G-aenial Flo X, Шприц 2 мл (3,6 r), A2
10003371	G-aenial Flo X, Шприц 2 мл (3,6 r), A3
10003372	G-aenial Flo X, Шприц 2 мл (3,6 r), A3.5
10003373	G-aenial Flo X, Шприц 2 мл (3,6 r), A4
10003374	G-aenial Flo X, Шприц 2 мл (3,6 r), CV
10003375	G-aenial Flo X, Шприц 2 мл (3,6 r), AO2
10003376	G-aenial Flo X, Шприц 2 мл (3,6 r), AO3

Essentia	
100003518	Essentia, Starter Kit Шприц (Шприц 2 мл LD, MD, DD, LE, DE, U, ML + Розколірка)
100003543	Essentia, Starter Kit Унідоза (5 унідоз кожного відтінку LD, MD, DD, LE, DE, U + Шприц 2 мл ML + Розколірка)
100003534	Essentia, Modifier Kit (Шприц 2,4 мл RBM, BM, WM; Шприц 2 мл OM)
100003526	Essentia, Шприц 2 мл (3,4 r), LD
100003527	Essentia, Шприц 2 мл (3,4 r), MD
100003528	Essentia, Шприц 2 мл (3,4 r), DD
100003529	Essentia, Шприц 2 мл (3,8 r), LE
100003530	Essentia, Шприц 2 мл (3,8 r), DE
100003532	Essentia, Шприц 2 мл (3,4 r), ML
100003544	Essentia, Унідоза 15x0.16 мл (0.27 r), LD
100003545	Essentia, Унідоза 15x0.16 мл (0.27 r), MD
100003546	Essentia, Унідоза 15x0.16 мл (0.27 r), DD
100003547	Essentia, Унідоза 15x0.16 мл (0.30 r), LE
100003548	Essentia, Унідоза 15x0.16 мл (0.30 r), DE
100003549	Essentia, Унідоза 15x0.16 мл (0.32 r), U
100003539	Essentia, Шприц 2,4 мл (2,5 r), RBM
100003540	Essentia, Шприц 2,4 мл (2,5 r), BM
100003541	Essentia, Шприц 2,4 мл (2,5 r), WM
100003542	Essentia, Шприц 2 мл (3,8 r), OM

Essentia Universal	
100003531	Essentia, Шприц 2 мл (4.0 r), U
100003384	Essentia HiFlo, Шприц 2 мл (3,6 r), U
100003386	Essentia LoFlo, Шприц 2 мл (3,4 r), U

GRADIA DIRECT Anterior	
10000602	GRADIA DIRECT, Introductory Kit (Шприц 2,7 мл A2, A3, A3.5, AO3, CV, CT, P-A2 + Розколірка)
10000601	GRADIA DIRECT, Introductory Kit (5 Унідоз кожного відтінку A2, A3, A3.5, AO3, CV, CT, P-A2 + Розколірка)
10000651	GRADIA DIRECT, Anterior, Шприц 2,7 мл (4 r), XBW
10000631	GRADIA DIRECT, Anterior, Шприц 2,7 мл (4 r), BW
10000632	GRADIA DIRECT, Anterior, Шприц 2,7 мл (4 r), A1
10000633	GRADIA DIRECT, Anterior, Шприц 2,7 мл (4 r), A2
10000634	GRADIA DIRECT, Anterior, Шприц 2,7 мл (4 r), A3
10000635	GRADIA DIRECT, Anterior, Шприц 2,7 мл (4 r), A3.5
10000636	GRADIA DIRECT, Anterior, Шприц 2,7 мл (4 r), A4
10000652	GRADIA DIRECT, Anterior, Шприц 2,7 мл (4 r), B1
10000637	GRADIA DIRECT, Anterior, Шприц 2,7 мл (4 r), B2
10000638	GRADIA DIRECT, Anterior, Шприц 2,7 мл (4 r), B3
10000639	GRADIA DIRECT, Anterior, Шприц 2,7 мл (4 r), C3
10000640	GRADIA DIRECT, Anterior, Шприц 2,7 мл (4 r), CV
10000641	GRADIA DIRECT, Anterior, Шприц 2,7 мл (4 r), CVD
10000642	GRADIA DIRECT, Anterior, Шприц 2,7 мл (4 r), AO2
10000643	GRADIA DIRECT, Anterior, Шприц 2,7 мл (4 r), AO3
10000644	GRADIA DIRECT, Anterior, Шприц 2,7 мл (4 r), AO4
10000646	GRADIA DIRECT, Anterior, Шприц 2,7 мл (4 r), DT
10000647	GRADIA DIRECT, Anterior, Шприц 2,7 мл (4 r), CT
10000649	GRADIA DIRECT, Anterior, Шприц 2,7 мл (4 r), GT
10000648	GRADIA DIRECT, Anterior, Шприц 2,7 мл (4 r), NT
10000645	GRADIA DIRECT, Anterior, Шприц 2,7 мл (4 r), WT
10000650	GRADIA DIRECT, Anterior, Шприц 2,7 мл (4 r), CVT
10000623	GRADIA DIRECT, Anterior, Унідоза 10x0.16 мл (0.24 r), XBW
10000611	GRADIA DIRECT, Anterior, Унідоза 10x0.16 мл (0.24 r), BW
10000603	GRADIA DIRECT, Anterior, Унідоза 20x0.16 мл (0.24 r) A1
10000604	GRADIA DIRECT, Anterior, Унідоза 20x0.16 мл (0.24 r), A2
10000605	GRADIA DIRECT, Anterior, Унідоза 20x0.16 мл (0.24 r), A3
10000606	GRADIA DIRECT, Anterior, Унідоза 20x0.16 мл (0.24 r), A3.5
10000612	GRADIA DIRECT, Anterior, Унідоза 10x0.16 мл (0.24 r), A4
10000624	GRADIA DIRECT, Anterior, Унідоза 10x0.16 мл (0.24 r), B1
10000613	GRADIA DIRECT, Anterior, Унідоза 10x0.16 мл (0.24 r), B2
10000614	GRADIA DIRECT, Anterior, Унідоза 10x0.16 мл (0.24 r), B3
10000615	GRADIA DIRECT, Anterior, Унідоза 10x0.16 мл (0.24 r) C3
10000608	GRADIA DIRECT, Anterior, Унідоза 20x0.16 мл (0.24 r), CV
10000616	GRADIA DIRECT, Anterior, Унідоза 10x0.16 мл (0.24 r), CVD
10000617	GRADIA DIRECT, Anterior, Унідоза 10x0.16 мл (0.24 r), AO2
10000607	GRADIA DIRECT, Anterior, Унідоза 20x0.16 мл (0.24 r), AO3
10000618	GRADIA DIRECT, Anterior, Унідоза 10x0.16 мл (0.24 r), AO4
10000609	GRADIA DIRECT, Anterior, Унідоза 20x0.16 мл (0.24 r), DT
10000620	GRADIA DIRECT, Anterior, Унідоза 10x0.16 мл (0.24 r), CT

10000621	GRADIA DIRECT, Anterior, Унідоза 10x0.16 мл (0.24 r), GT
10000610	GRADIA DIRECT, Anterior, Унідоза 20x0.16 мл (0.24 r), NT
10000619	GRADIA DIRECT, Anterior, Унідоза 10x0.16 мл (0.24 r) WT
10000622	GRADIA DIRECT, Anterior, Унідоза 10x0.16 мл (0.24 r), CVT
GRADIA DIRECT Posterior	
10000667	GRADIA DIRECT, Posterior, Шприц 2,7 мл (4,7 r), P-A1
10000668	GRADIA DIRECT, Posterior, Шприц 2,7 мл (4,7 r), P-A2
10000669	GRADIA DIRECT, Posterior, Шприц 2,7 мл (4,7 r), P-A3
10000670	GRADIA DIRECT, Posterior, Шприц 2,7 мл (4,7 r), P-A3.5
10000671	GRADIA DIRECT, Posterior, Шприц 2,7 мл (4,7 r), P-WT
10000672	GRADIA DIRECT, Posterior, Шприц 2,7 мл (4,7 r), P-NT
10000625	GRADIA DIRECT, Posterior, Унідоза 20x0.16 мл (0.28 r), P-A1
10000626	GRADIA DIRECT, Posterior, Унідоза 20x0.16 мл (0.28



GC EUROPE N.V.

Head Office
Researchpark,
Haasrode-Leuven 1240
Interleuvenlaan 33, B-3001 Leuven
Tel. +32 16 74 10 00
Fax. +32 16 40 48 32
info.gce@gc.dental
<https://www.gc.dental/europe>

GC EUROPE N.V.

GCEEO Ukraine
04071, м. Київ,
вул. Костянтинівська, 32, оф. 10
Тел. (044) 463.62.66
info.ukraine@gc.dental
<https://www.gc.dental/europe/uk-UA>

Офіційний дистриб'ютор
компанії GC в Україні:
Група компаній "КРИСТАР"
04071, м. Київ,
вул. Межигірська, 50, оф. 1
Тел/Факс (044) 503.11.11
info@kristar.ua
www.kristar.ua

